

제품보증서

모델명 : SC-1100 문서 세단기
보증기간 : 20 년 월 일 ~ 20 년 월 일 까지
(구입일로부터 1년)

구입처 : _____

주소 : _____

회사명 : _____ 부서 : _____

판매자 : 카피어랜드(주) 우편번호 : 157-200

주소 : 서울시 강서구 양천로 401 강서한강자이타워 B동 304호

전화 : 02)6677-2800 팩스 : 02)6677-0301

담당자 : _____

보증규정

1. 보증기간 개시일은 기기 납품일로부터 시작됩니다.
2. 보증기간 내에 고객이 정상적으로 사용하던 중 기계의 결함으로 인해 고장이 발생한 경우에만 보상수리를 1년간 해드립니다.
3. 아래 사항의 경우에는 무상수리 대상에서 제외됩니다. 유의하시기 바랍니다.
(무상수리 제외시 유상수리해 드립니다.)
 - ① 첨부된 사용설명서의 설명을 준수하지 않은 사용자의 부주의에 의한 고장.
 - ② 고장의 원인이 본기기 이외에 외부요인에 의한 경우.
 - ③ 고객이 기기를 임의로 개조, 분해하여 발생한 고장일 경우.
 - ④ 구입 후 운반이나 이동시의 고장일 경우.
 - ⑤ 본 보증서의 제시가 없는 경우.
 - ⑥ 베어링, 기어, 칼날세트는 무상수리 기간에 포함되지 않습니다.
(위 부속은 무리하게 쓰셨을때 파손되기 때문에 서비스 기간에서 제외됩니다.)
4. 원격지 출장서비스를 행할 시에는 당사 예비규정에 의해 비용을 청구합니다.
5. 본 상품에 대한 보증수리 이외에 수리비는 실비로 합니다.
6. 본 보증서는 국내에서만 유효합니다.

애프터 서비스 신청

1. 애프터 서비스 이용시 보증서를 요구할 수 있습니다.
보증서의 제시가 없을 경우 무상수리가 불가능한 경우가 있습니다.
2. 애프터 서비스는 택배 이용을 기본으로 합니다.
택배 이용이 불가능한 경우에는, (50kg초과) 당사 애프터 서비스 센터를 방문하시거나, 기사 방문을 요청하실 수 있습니다. 기사 방문시 추가 요금이 청구될 수 있습니다.
3. 무상수리 보증기간 경과 후의 정기점검 및 고장수리는 수리요청에 의해 실시하며 유상수리를 원칙으로 합니다.

A/S Tel : (031) 954-0090

종합사무기기 전문회사
카피어랜드(주)

SC-1100

꽃가루형 세단기 사용설명서



종합사무기기 전문회사
카피어랜드(주)

SC-1100 문서 세단기를 구입하여 주셔서 대단히 감사합니다.

본 세단기를 적절하게 사용하기 위하여, 사용하시기 전에 반드시 본 사용 설명서를 잘 읽으신 후, 나중에 필요한 경우를 위하여 소중히 보관하여 주십시오.



- **신뢰성** 세단기를 페이퍼 잼에서 보호하고 내구성을 강화를 위한 디지털 회로, 모터 부하 과부하 보호 장치
- **내구성** 스틸 장치, 단단한 기어 케이스, 단단한 커팅 세트
- **간결성** 세단 과정 자동화
- **스타일** 심플한 외관 디자인
- **경제성** 우수한 제품을 경제적인 가격에 공급 가능

세 단 용 량

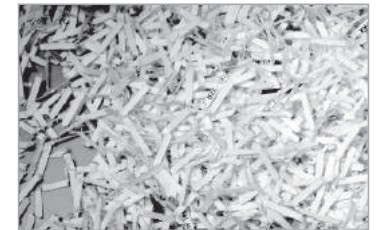
본 세단기는 최대 세단폭 220mm이며, 70g 기준으로 종이 6매까지 세단이 가능합니다.

사이즈가 작은 종이, 예를 들어 봉투나 영수증을 세단하실 때에는, 투입구의 중간에서 세단하시기 바랍니다.

제 품 사 양 SC-1100

- 세 단 타 입 : Cross Cut (꽃가루형)
- 세 단 사 이 즈 : 4x40mm
- 세 단 매 수 : 6 매 (70g)
- 투 입 폭 : 220mm
- C D 세 단 : 불가능
- 폐 지 함 : 11리터
- 크 기 : 370x183x334mm
- 무 게 : 2,8kg
- 전 원 : 220V/60Hz
- 소 음 : 72dB

세단모습



◀ 꽃가루형 칼날

제품 세부 사항



제품 특징

1. 자동 오토 센서 기능으로 세단이 편리합니다.
2. 과부하시 안전장치로 보다 안전합니다.
3. 종이가 걸렸을때 역회전하는 기능이 있습니다.(버튼이용)
4. 쓰레기함의 안전장치
5. 빈박스를 세단기 전용 쓰레기함으로 사용가능합니다.

전기 안전 가이드

1. 장시간 사용하지 않을시에는 전원을 분리합니다.
2. 전원 코드, 플러그 또는 기기 자체에 손상이 있는 경우, 기기의 작동을 중단해주세요. 부상의 위험이 있습니다.
3. 기기를 직접 분해하거나 수리하지 마십시오.
4. 세단기는 콘센트 근처에 설치하여 전원 연결이 용이해야 합니다.
5. 반드시 전압을 준수하여 사용하세요.

세단기 설치

1. 세단기 설치시 콘센트 가까운 곳에 설치합니다. 콘센트의 전압이 세단기에 맞는지 확인 하십시오.
2. 쓰레기 바구니에 문서 분쇄기를 올립니다. (상단의 분쇄부분은 무거운 편이므로, 바구니와 분쇄기 가장자리 사이에 손가락이 끼지 않도록 주의합니다.)
3. 표준 220볼트의 AC 소켓에 전원 플러그를 연결합니다.

페이퍼 잼인 경우

1. 전원 스위치를 끄거나 파워 플러그를 콘센트에서 분리합니다. 과부하를 해결하기 위해 적어도 30분 정도 방치한 후 다시 전원 버튼을 누릅니다.
2. 선택버튼을 역회전 위치로 놓고, 나오는 종이를 꺼냅니다. 투입구에서 끼어 나오지 않는 종이는 당겨 위로 빼냅니다.
3. 전원 스위치를 다시 켭니다.
4. 다시 세단을 시작하실 수 있습니다.
5. 1시간 이상 지나도 작동이 되지 않으면 A/S센터로 문의하십시오.

작 동

1. 전원 플러그를 콘센트에 꽂고 상단의 버튼을 "AUTO"에 놓으면, 작동 준비 상태입니다.
2. 상단의 버튼이 "AUTO"에 놓여있는 상태에서 세단할 서류를 넣으면, 자동으로 세단기가 작동하고 세단이 끝나면 자동으로 멈춥니다.
3. 버튼을 "OFF"에 놓으면 세단을 중지합니다. 휴지통을 비우거나 장시간 세단을 하지 않을때 선택합니다.
4. 종이가 걸려 움직이지 않을때, 버튼을 "REV"에 위치에 놓으면 칼날이 반대로 돌아 종이가 나옵니다.
5. 세단 전에 스테이플과 클립을 확실히 제거하여 주시고, 최대 권장 세단 매수를 꼭 준수하여 주십시오.

청 소 및 유 지 보 수

1. 기기는 마른 천으로만 닦아야합니다. 오일이나 세제를 사용하여 세척하지 마세요.
2. 휴지함은 정기적으로 비워주세요. 휴지함이 가득차있는 경우, 세단기능에 문제가 발생할 수 있습니다. 휴지함은 젖은 천으로 청소할 수 있습니다.
3. 청소하기 전에 전원 공급 장치에서 전원 플러그를 분리하십시오.
4. 문서세단기 전용 오일페이퍼를 사용하세요. 문서세단기 칼날의 마모를 줄여 수명을 연장시켜줍니다.

주 의 사 항



1. 부상 방지를 위해, 느슨한 옷이나, 넥타이, 목걸이, 긴 머리카락 혹은 작은 장신구들이 세단 투입구에 끼지 않도록 조심하십시오.
2. 장기간 사용하지 않으실 경우 전원 스위치를 꺼주십시오.
3. 세단 전에 스테이플과 클립을 모든 종이에서 제거하여 주십시오.
4. 심각한 부상을 입을 수 있으니 손가락이나 손을 세단 투입구 안쪽에 넣지 마십시오.
5. 만약 모터가 과부하되면 세단기가 자동으로 멈추고, 약 30분 후에 재사용이 가능합니다.
6. 운반, 청소, 혹은 쓰레기통을 비울 땐 항상 세단기의 전원을 끄고 플러그도 빼십시오. 쓰레기통을 정기적으로 비워주십시오.
7. 어린이와 애완동물이 근처에 있는 경우, 세단 중간에 자리를 뜨지 말고 끝까지 세단될때까지 기다리세요.
8. 물에 젖거나 눅눅한 용지는 세단하지 마십시오.
9. 실내에서만 사용하실 수 있습니다.
10. 세단기는 콘센트 근처에 설치되어 있어야하며 용이하게 사용할 수 있어야 합니다.
11. 기기에 이상이 있는 경우, 임의로 분해하지 마시고 서비스센터에 문의하시기 바랍니다.
12. A/S는 택배로 진행되며, 박스와 내장재는 따로 보관하는 것을 권장합니다.
13. 표기된 최대세단매수의 80% 정도가 적정 사용량입니다.