

제품보증서

모델명 : AccuCut A400 / A425pro (4in1) / A445pro (4in1) 재단기
보증기간 : 20 년 월 일 ~ 20 년 월 일 까지
(구입일로부터 1년)

구입처 : _____

주소 : _____

회사명 : _____ 부서 : _____

판매자 : 카피어랜드(주) 우편번호 : 150-834

주소 : 서울시 금천구 가산동 371-28 우림라이온스밸리 C동 207호

전화 : 02)2026-0300 팩스 : 02)2026-0310

담당자 : _____

보증규정

1. 보증기간 개시일은 기기 납품일로부터 시작됩니다.
2. 보증기간 내에 고객이 정상적으로 사용하던 중 기계의 결함으로 인해 고장이 발생한 경우에만 보상수리를 1년간 해드립니다.
3. 아래 사항의 경우에는 무상수리 대상에서 제외됩니다. 유의하시기 바랍니다.
(무상수리 제외시 유상수리해 드립니다.)
 - ① 첨부된 사용설명서의 설명을 준수하지 않은 사용자의 부주의에 의한 고장.
 - ② 고장의 원인이 본기기 이외에 외부요인에 의한 경우.
 - ③ 고객이 기기를 임의로 개조, 분해하여 발생한 고장일 경우.
 - ④ 구입 후 운반이나 이동시의 고장일 경우.
 - ⑤ 본 보증서의 제시가 없는 경우.
4. 원격지 출장서비스를 행할 시에는 당사 예비규정에 의해 비용을 청구합니다.
5. 본 상품에 대한 보증수리 이외에 수리비는 실비로 합니다.
6. 본 보증서는 국내에서만 유효합니다.

애프터 서비스 신청

1. 애프터 서비스 이용시 보증서를 요구할 수 있습니다.
보증서의 제시가 없을 경우 무상수리가 불가능한 경우가 있습니다.
2. 애프터 서비스는 택배 이용을 기본으로 합니다.
택배 이용이 불가능한 경우에는, (50kg초과) 당사 애프터 서비스 센터를 방문하시거나,
기사 방문을 요청하실 수 있습니다. 기사 방문시 추가 요금이 청구될 수 있습니다.
3. 무상수리 보증기간 경과 후의 정기점검 및 고장수리는 수리요청에 의해 실시하며
유상수리를 원칙으로 합니다.

A/S Tel : (031) 954-5400

제본기 전문회사
카피어랜드(주)

AccuCut Series 사용설명서

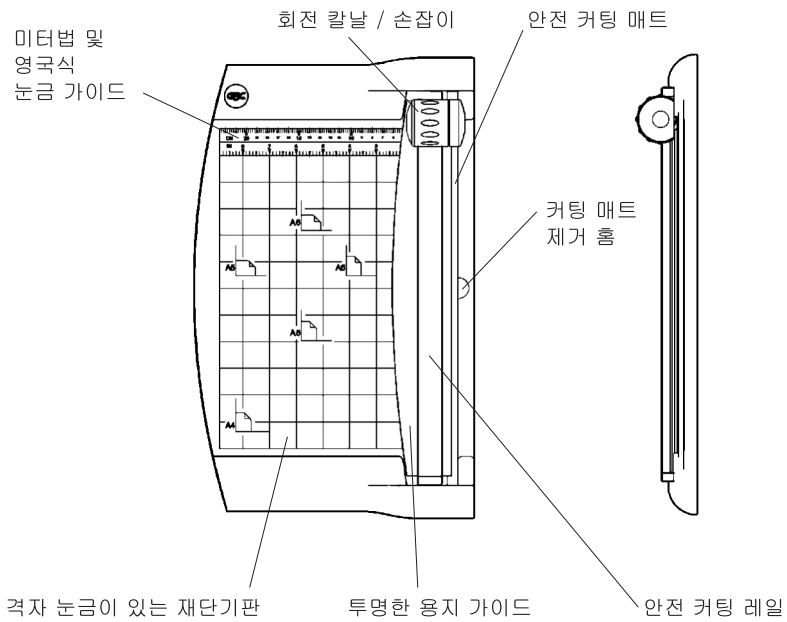
AccuCut A400 / A425pro (4in1) / A445pro (4in1)



GBC[®]

AccuCut A400 / A425pro (4in1) / A445pro (4in1)

부분 명칭



AccuCut A400 / A425pro (4in1) / A445pro (4in1)

회전칼날에 따른 커팅방법



Straight Cut 깨끗하게 직선으로 잘립니다.
(AccuCut A400 / A425pro (4in1) / A445pro (4in1))



Wave 핑킹 가위처럼 둥근 지그재그 모양으로 잘립니다.
(A425pro (4in1) / A445pro (4in1))



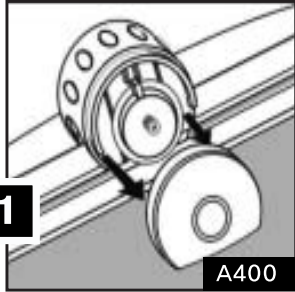
Score 접을 수 있게 눌린 선이 나타납니다.
다른 칼날과는 달리 잘리지는 않습니다.
(A425pro (4in1) / A445pro (4in1))



Perforate 절취선 커팅.
점선 모양으로 띄엄띄엄 잘려 나중에
손으로 자를 수 있는 커팅 방법입니다.
(A425pro (4in1) / A445pro (4in1))

AccuCut A400 / A425pro (4in1) / A445pro (4in1)

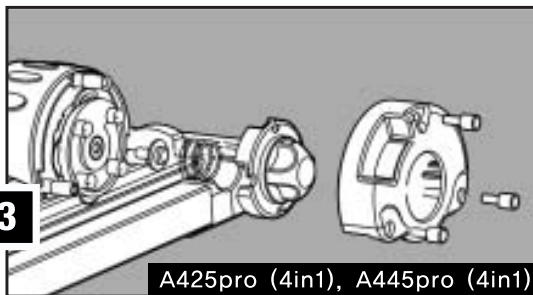
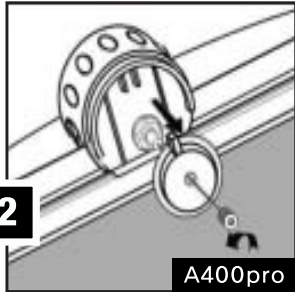
커팅 날의 교체



주의: 칼날이 매우 날카롭습니다

A400

1. 조심해서 손잡이의 양쪽 옆에서부터 칼날 커버를 벗겨냅니다.
2. 나사를 풀 다음 칼집을 벗깁니다.
3. 교체 칼집을 집어 넣고 칼날을 교체하고 맨 위에 있는 홈에 맞춥니다.
4. 나사를 조입니다.
5. 칼날 커버를 제자리에 끼우고 고정이 잘 되었는지 확인합니다.
6. 제조 회사가 승인한 부속품만을 사용하십시오.



A425pro (4in1), A445pro (4in1)

1. 회전 칼집의 뚜껑을 벗기려면, 오른쪽에 있는 나사를 풀어 빼십시오.
2. 회전 칼집을 빼내십시오. 가운데 나사를 빼고, 다중 칼날을 칼집에서 분리하십시오.
3. 다시 반대 순서로 조립하십시오.

AccuCut A400 / A425pro (4in1) / A445pro (4in1)

제품 사양

AccuCut A400

재단길이	A4 (최대 305mm)
재단패턴	Straight Cut
1회재단용량	10매 (80g기준)-Straight Cut
제품크기	439 x 261 x 60mm
제품무게	1.3kg

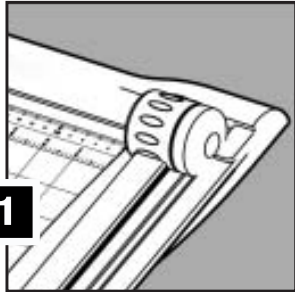
AccuCut A425pro (4in1)

재단길이	A4 (최대 305mm)
재단패턴	Straight Cut, Wave, Score, Perforate
1회재단용량 (80g기준)	Straight Cut - 최대 10매 Wave Cut - 최대 5매 Score - 최대 5매 Perforate - 최대 10매
제품크기	439 x 261 x 60mm
제품무게	1.3kg

AccuCut A445pro (4in1)

재단길이	A3 (최대 473mm)
재단패턴	Straight Cut, Wave, Score, Perforate
1회재단용량 (80g기준)	Straight Cut - 최대 10매 Wave Cut - 최대 5매 Score - 최대 5매 Perforate - 최대 10매
제품크기	580 x 270 x 85mm
제품무게	1.9kg

재단기 작동방법

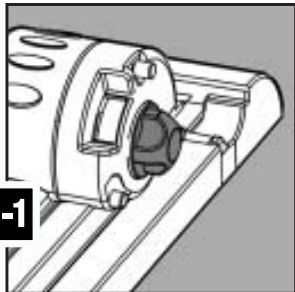


1

재단기를 탁자나 책상 위와 같이 안정되고 평탄한 곳에 둡니다.

A400

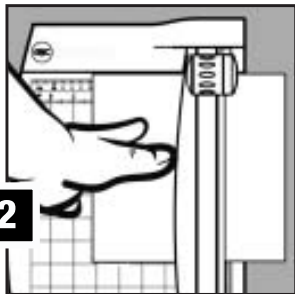
1. 회전 칼날/손잡이를 보호판/프레스 바의 맨 위예까지 민 뒤 그 상태를 유지합니다.



1-1

A425pro (4in1), A445pro (4in1)

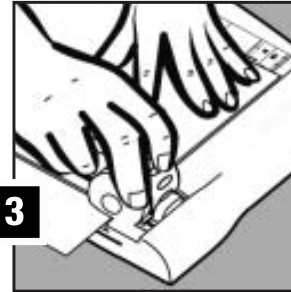
- 1-1. 절단 스타일 (A425/A445)을 바꾸려면, 회전 칼날을 누른 상태에서 원하는 기능을 선택합니다.



2

2. 재단하려는 자료를 투명한 용지 가이드를 이용하여 선택한 자리에 놓고, 재단하는 동안 왼손으로 자료를 움직이지 않게 잡습니다. 자료 정렬을 위하여 격자 눈금과 숫자 눈금을 사용할 수 있습니다.

재단기 작동방법

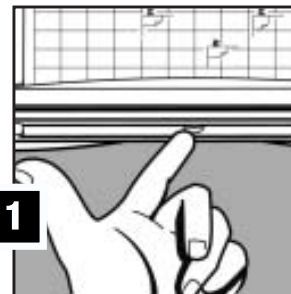


3

3. 재단을 위해 회전 칼날/손잡이를 오른손으로 잡고 누른 뒤 칼날을 작업자 쪽으로 잡아 당기면서 자릅니다.

재단기로 다시 칼날을 원위치 하시면서 종이를 자르지 마십시오. 항상 맨 위쪽에서부터 아래로 자르십시오.

커팅 매트 교체



1

1. 커팅 매트에는 커팅 포지션이 4곳이 있습니다. (양쪽에 각각2개). 칼날이 잘 들지 않을때에는 매트를 돌리거나 뒤집어 새 커팅면을 이용하십시오. 매트의 커팅 표면 4군데가 전부 닳았을 시에는 교체하십시오.